



Model TB290-2 predstavuje tzv. midi (stredný) bager s hmotnosťou približne 9 ton. Verzia 2 má vylepšené hydraulické čerpadlo, ktoré poskytuje ešte väčší výkon pre všetky druhy prác.

KLÚČOVÉ VLASTNOSTI

1A/B. VARIABILITA

Dostupné sú varianty monoblok alebo s 3 rameno. Navyše je možné vybrať si z gumených alebo kovových pásov.

2. ĽAHKÁ ÚDRŽBA

Kryt motora a bočný kryt poskytujú rýchly prístup ku všetkým dôležitým komponentom - či už ide o bežnú údržbu, kompletný servis alebo tankovanie.

3. VYSOKÝ KOMFORT

Klimatizácia, mimoriadne pohodlné kreslo, automatické napínanie pásov a rádio sa postarajú o maximálne pohodlie strojníka.

4. ŠIROKÉ VYUŽITIE

4 štandardne dodávané hydraulické okruhy (z toho 3 proporcionálne), poskytujú široké možnosti využitia rôznych prídavných zariadení.



ZÁKLADNÉ ÚDAJE

	Monoblok
Hmotnosť*	~ 8820 kg
Max. hĺbka výkopu	4410 mm
Max. dosah	7275 mm
Výkon motora	51,6 kW
Šírka	2200 mm
Výška	2550 mm
Dĺžka**	7000 mm

* celková hmotnosť závisí od konfigurácie stroja
** pri zloženom ramene



LYŽICE

300 / 400 / 600
/ 900 / 1000 /
1500 mm



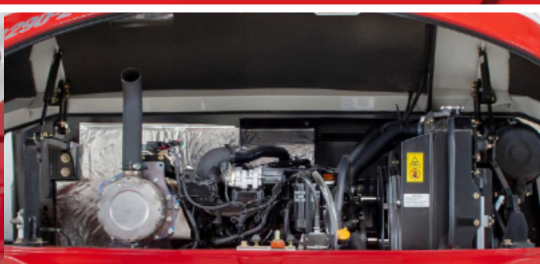
KLADIVÁ

HUPPBREAK
110 / 110 Silent



DRAPÁKY

HUPPGrip 110
Univerzálny /
Demolačný





S Takeuchi TB290-2 nejde len o bager, ide o možnosti, ktoré môžete rozšíriť pomocou širokej ponuky príslušenstva.

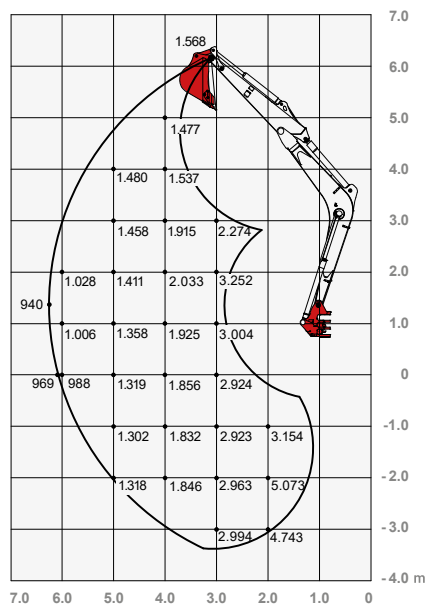
	<p>Medziadaptéry</p>		<p>Paletizačné vidly</p>
	<p>Preosievacia lyžica</p>		<p>Rozrývací trň (Ripper)</p>
	<p>Mulčovač</p>		<p>Hrable na bager</p>
	<p>Mriežkovaná lyžica</p>		<p>Planírka</p>
	<p>Kliešte na drevo</p>		<p>Hrable na korene</p>
	<p>Kužeľový štiepač dreva</p>		<p>Vŕtacie zariadenie + Zemné vŕtaky</p>
	<p>Predĺžovák ramena</p>		<p>Rotačná fréza</p>



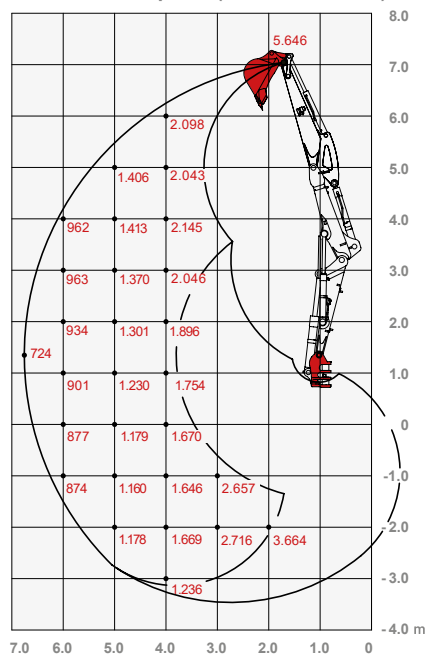
S jednoduchým ovládaním a vysokým výkonom je TB290-2 ideálny pre efektívne vykonávanie náročných úloh. Nižšie sú jeho podrobné technické špecifikácie.

Nosnosť (kg)

Monoblok - Dopredu (Zdvihnutá radlica)



3 - Rameno - Dopredu (Zdvihnutá radlica)



Rozmery (mm)

Hlavné rozmery	
Prevádzková hmotnosť (kg)	8820
Celková šírka (mm)	2200
Celková výška (mm)	2550
Transportná dĺžka (mm)	7000
Max. hĺbka výkopu (mm)	4410
Max. dosah (mm)	7275
Dĺžka násady (mm)	1960
Polomer výkyvu chvosta (mm)	1650
Pásy	Gumené
Šírka pásov (mm)	450
Kontakt so zemou (mm)	2210
Tlak na zem (kg/cm ²)	0,376
Svetlá výška (mm)	370
Rozmery radlice (mm)	2200x500
Motor	
Typ	Yanmar 4TNV98CT 4 valcový dieslový Commonrail s turbom
Menovitý výkon	51,6 kW @ 2200 U/min
Dodatočná úprava výfukových plynov	DPF & DOC
Zdvihový objem (cm ³)	3318
Palivová nádrž (l)	128
Pracovný výkon	
Rýchlosť jazdy (km/h)	2,6 / 5
Rýchlosť otáčania (U/min)	10,3
Stúpavosť (Grad/%)	35 / 70
Postranné vytočenie ramena (°)	70 / 60
Rybná sila lyžice (kN)	59,1
Rybná sila násady (kN)	40
Rybná sila ramena (kN)	46,2
Hydraulický systém	
Hydr. čerpadlá	1 x výkonovo riadené čerpadlo s reguláciou zaťaženia + 2 x zubové čerpadlo
Tlak čerpadla (bar)	275 x 240 x 35
Prietok (l/min)	224 x 60,6 x 16
Hydr. nádrž (l)	73 (nádrž) / 140 (celkom)
Typ hydromotora otoče	Pevný axiálny piestový
Typ hydromotora pojazdu	Variabilný axiálny piestový
Prídavné okruhy	
1. prídavný hydr. okruh - kladivo (l/min), 3x nastaviteľný prietok	100
2./4. Prídavný hydr. okruh - powertilt / drapák (l/min), nastaviteľný prietok	60,6

Čierna: Monoblok a 3-rameno

Červená: rôzne veľkosti 3-ramena

