

TB240 patrí do kategórie minibagrov, pričom disponuje veľkou silou a výkonom. Vďaka svojim rozmerom nie je problém ho prepravovať priamo na stavbe pomocou žeriavu.



## KLÍČOVÉ VLASTNOSTI



### 1. VOLITEĽNÝ RÁM / KABÍNA

O bezpečnosť strojníka sa stará odolná certifikovaná kabína alebo rám, podľa želania zákazníka.

### 2. ĽAHKÁ ÚDRŽBA

Kryt motora poskytuje rýchly prístup ku všetkým dôležitým komponentom - či už ide o bežnú údržbu, kompletný servis alebo tankovanie.

### 3. UNIVERZÁLNE VYUŽITIE

Stroj je štandardne dodávaný 4 hydraulickými okruhmi (z toho 3 proporcionálne), čo zaručí široké využitie bagra v akejkoľvek situácii.

### 4. ŠIROKÝ VÝBER PRÍSLUŠENSTVA

K bagru je dostupné množstvo príslušenstva - lyžice, drapáky, kladivá spolu s upínaním.

## ZÁKLADNÉ ÚDAJE

	Rám	Kabína
Hmotnosť*	~ 4020 kg	~ 4220 kg
Max. hĺbka výkopu	3465 mm	3465 mm
Max. dosah	5545 mm	5545 mm
Šírka	1740 mm	1740 mm
Výška	2505 mm	2490 mm
Dĺžka	5380 mm	5380 mm

\* celková hmotnosť závisí od konfigurácie stroja



LYŽICE

300 / 400 / 500  
/ 700 /  
1200 mm



KLADIVÁ

HUPPBREAK  
40 / 40 Silent



DRAPÁKY

HUPPGrip 40



# TAKEUCHI VOLITEĽNÉ PRÍSLUŠENSTVO



S jednoduchým ovládaním a vysokým výkonom je TB240 ideálny pre efektívne vykonávanie náročných úloh. Nižšie sú jeho podrobné technické špecifikácie.

	<p>Vŕtacie zariadenie</p>		<p>Zemné vŕtaky</p>
	<p>Preosievacia lyžica</p>		<p>Rozrývací trň (Ripper)</p>
	<p>Mulčovač</p>		<p>Hrable na bager</p>
	<p>Mriežkovaná lyžica</p>		<p>Planírka</p>
	<p>Kliešte na drevo</p>		<p>Hrable na korene</p>
	<p>Kuželový štiepač dreva</p>		<p>Paletizačné vidly</p>
	<p>Predĺžovák ramena</p>		<p>Rotačná fréza</p>

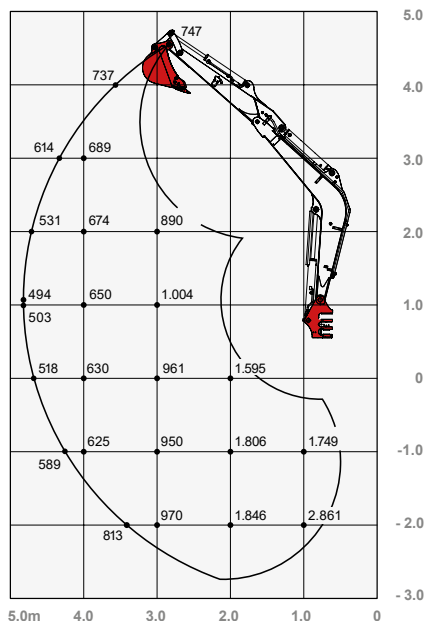




S jednoduchým ovládaním a vysokým výkonom je TB240 ideálny pre efektívne vykonávanie náročných úloh. Nižšie sú jeho podrobné technické špecifikácie.

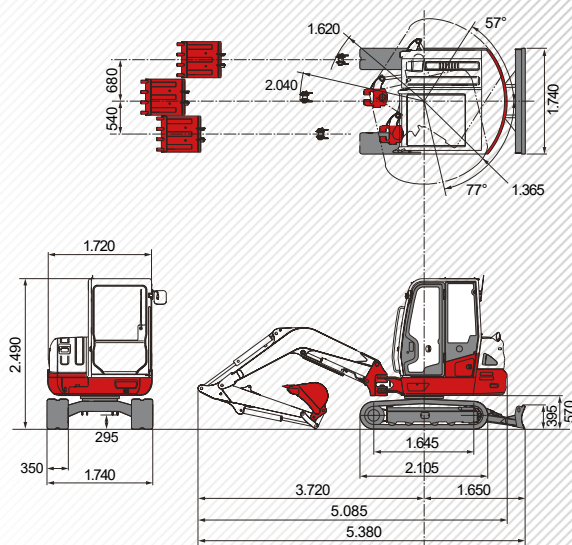
### Nosnosť (kg)

Kabína - Dopredu (Zdvihnutá radlica)



Zaťaženie uvedené v grafe je na 87% hydraulickej nosnosti a na 75% preklapnej nosnosti.

### Rozmery (mm)



<b>Hlavné rozmery</b>		Palivová nádrž (l)	70
Prevádzková hmotnosť (kg)	Rám: 4020, Kabína: 4220	<b>Pracovný výkon</b>	
Celková šírka (mm)	1740	Rýchlosť jazdy (km/h)	2,9 / 5,3
Celková výška (mm)	Rám: 2505, Kabína: 2490	Rýchlosť otáčania (U/min)	9,6
Transportná dĺžka (mm)	5380	Stúpavosť (Grad/%)	30 / 58
Max. hĺbka výkopu (mm)	3465	Postranné vytočenie ramena (°)	77 / 57
Max. dosah (mm)	5545	Rypná sila lyžice (kN)	30,8
Dĺžka násady (mm)	1600	Rypná sila násady (kN)	18,3
Polomer výkyvu chvosta (mm)	1365	Rypná sila ramena (kN)	19,9
Pásy	Gumené	<b>Hydraulický systém</b>	
Šírka pásov (mm)	350	Hydr. čerpadlá	Dvojité axiálne piestové + 2x zubové
Kontakt so zemou (mm)	1645	Tlak čerpadla (bar)	240 x 240 x 206 x 34
Tlak na zem (kg/cm <sup>2</sup> )	0,311	Prietok (l/min)	41,8 x 41,8 x 23,5 x 9,9
Svetlá výška (mm)	295	Hydr. nádrž (l)	41 (nádrž) / 74 (celkom)
Rozmery radlice (mm)	1740 x 395	Typ hydromotora otoče	Pevný axiálny piestový
<b>Motor</b>		Typ hydromotora pojazdu	Variabilný axiálny piestový
Typ	Yanmar 3TNV88C 4 valcový dieslový commonrail s turbom	<b>Prídavné okruhy</b>	
Dodatočná úprava výfukových plynov	DPF & DOC	1. prídavný hydr. okruh - kladivo (l/min) 3x nastaviteľný prietok	65,3
Menovitý výkon	26,7 kW @ 2200 U/min	2./4. Prídavný hydr. okruh - powertilt / drapák (l/min), nastaviteľný prietok	23,5
Zdvihový objem (cm <sup>3</sup> )	2189		

