

TB219 sa môže pochváliť vynikajúcou kombináciou prevedenia a výkonu. Je vybavený zaťahovacím podvozkom pre väčšiu všestrannosť, dlhým ramenom na maximalizáciu pracovného dosahu a voliteľnou kabínou pre vyšší komfort obsluhy.



## KLÚČOVÉ VLASTNOSTI

### 1. VOLITEĽNÝ RÁM / KABÍNA

O bezpečnosť strojníka sa stará odolná certifikovaná kabína alebo rám, podľa želania zákazníka.

### 2. ĽAHKÁ ÚDRŽBA

Kryt motora poskytuje rýchly prístup ku všetkým dôležitým komponentom - či už ide o bežnú údržbu, kompletný servis alebo tankovanie.

### 3. ŠIROKÝ VÝBER PRÍSLUŠENSTVA

K bagru je dostupné množstvo príslušenstva - lyžice, drapáky, kladivá spolu s upínaním.



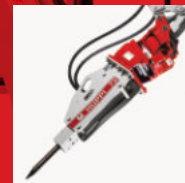
## ZÁKLADNÉ ÚDAJE

	Rám	Kabína
Hmotnosť*	~ 2050 kg	~ 2180 kg
Max. hĺbka výkopu	2520 mm	2520 mm
Max. dosah	4280 mm	4280 mm
Šírka	980 (1370) mm	1030 (1370) mm
Výška	2290 mm	2360 mm
Dĺžka	4310 mm	4310 mm



### LYŽICE

300 / 400 / 500  
/ 600 / 850 /  
1000 mm



### KLADIVÁ

HUPPBREAK  
20 / 20 Silent

HUPPBREAK  
25 / 25 Silent



### DRAPÁKY

HUPPGrip 20



# TAKEUCHI VOLITEĽNÉ PRÍSLUŠENSTVO



S Takeuchi TB219 nejde len o bager, ide o možnosti, ktoré môžete rozšíriť pomocou širokej ponuky príslušenstva.



Mriežkovaná lyžica



Hrable na bager



Kliešte na drevo



Hrable na korene



Kuželový štiepač  
dreva



Vŕtacie zariadenie +  
Zemné vŕtaky



Rozrývací trň  
(Ripper)



Rotačná fréza



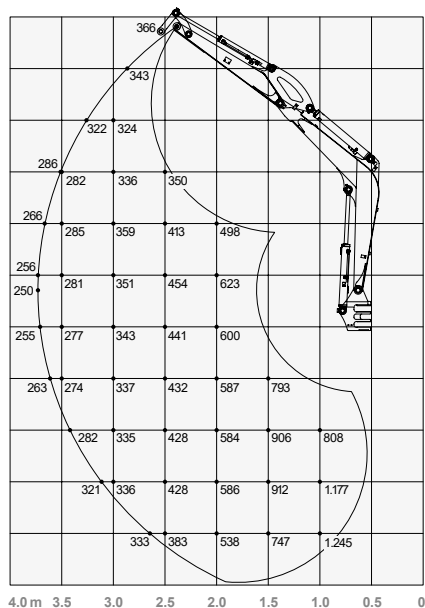




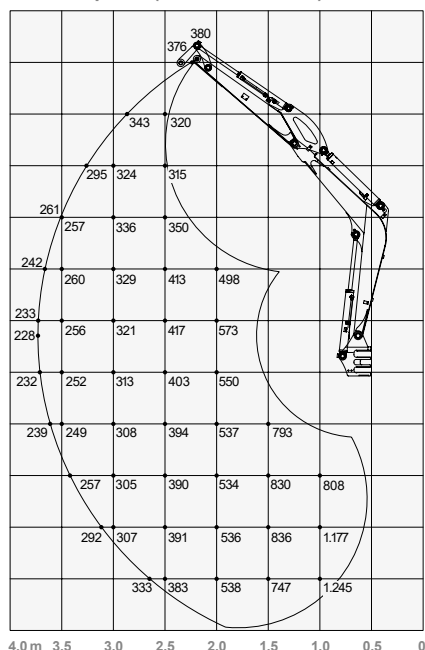
S jednoduchým ovládaním a vysokým výkonom je TB219 ideálny pre efektívne vykonávanie náročných úloh. Nižšie sú jeho podrobné technické špecifikácie.

### Nosnosť (kg)

#### Kabína - Dopredu (Zdvihnutá radlica)



#### Rám - Dopredu (Zdvihnutá radlica)

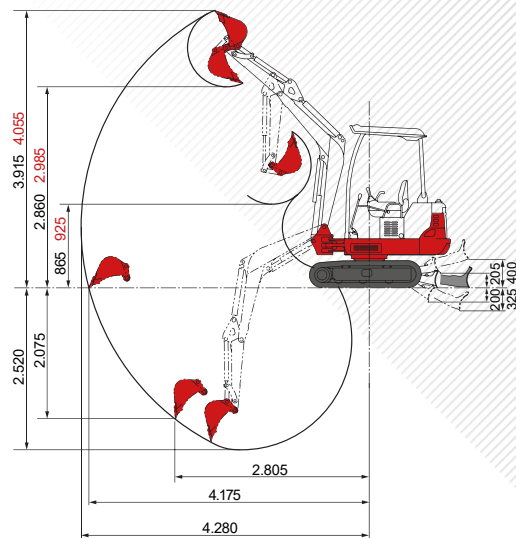
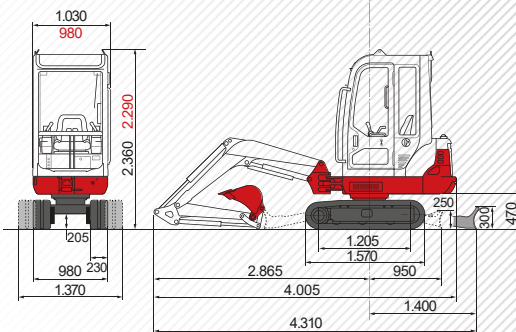
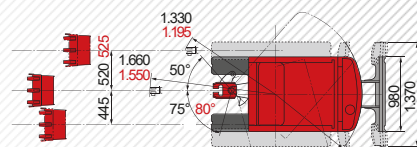


### Rozmery (mm)

Hlavné rozmery	
Prevádzková hmotnosť (kg)	2050 rám, 2180 kabína
Celková šírka (mm)	980/1370** rám, 1030/1370** kabína
Celková výška (mm)	2290 rám, 2360 kabína
Transportná dĺžka (mm)	4310
Max. hĺbka výkopu (mm)	2520
Max. dosah (mm)	4280
Dĺžka násady (mm)	1250
Polomer výkyvu chvosta (mm)	1140
Pásy	Gumené
Šírka pásov (mm)	230
Kontakt so zemou (mm)	1205
Tlak na zem (kg/cm <sup>2</sup> )	0,31 rám, 0,33 kabína
Svetlá výška (mm)	205
Rozmery radlice (mm)	980 (1370**)x300
Motor	
Typ	Yanmar 3TNV70 3 valcový dieslový
Menovitý výkon	11,5 kW @ 2500 U/min
Zdvihový objem (cm <sup>3</sup> )	854
Palivová nádrž (l)	24
Pracovný výkon	
Rýchlosť jazdy (km/h)	2,4 / 4
Rýchlosť otáčania (U/min)	8,7
Stúpavosť (Grad/%)	15 / 27
Postranné vytočenie ramena (°)	80 / 50 (Rám), 75 / 50 (Kabína)
Rypná sila lyžice (kN)	16
Rypná sila násady (kN)	11,4
Rypná sila ramena (kN)	8,6
Hydraulický systém	
Hydr. čerpadlá	Dvojité axiálne piestové + 2x zubové
Tlak čerpadla (bar)	206 x 206 x 180 x 34
Prietok (l/min)	20 x 20 x 11,3 x 6,8
Hydr. nádrž (l)	23 (nádrž) / 35 (celkom)
Typ hydromotora otoče	Pevný axiálny piestový
Typ hydromotora pojazdu	Variabilný axiálny piestový
Prídavné okruhy	
1. prídavný hydr. okruh - kladivo (l/min)	40
2. Prídavný hydr. okruh - powerilt / drapák (l/min)	11,3

### Čierna: Kabína a Rám

### Červená: Rôzne veľkosti rámu



Zaťaženie uvedené v grafe je na 87% hydraulickej nosnosti a na 75% preklapnej nosnosti.