



TB2150R patrí k najväčším a najsilnejším strojom, ktoré táto značka ponúka na trhu. 15 - tonový model, s ktorým sa pracuje tak, akoby ste riadili minibager.



KLÚČOVÉ VLASTNOSTI

1. PRVOTRIEDNY KOMFORT

Bager disponuje 7" farebným a čitateľným displejom, vyhrievaným odpruženým sedadlom, zadnými kamerami a klimatizovanou kabínou.

2. ĽAHKÁ ÚDRŽBA

Kryt motora a bočný kryt poskytuje rýchly prístup ku všetkým dôležitým komponentom - či už ide o bežnú údržbu, kompletný servis alebo tankovanie.

3. NEKOMPROMISNÁ SILA

Dieslový motor Deutz s výkonom 85 kW a 4 štandardne dodávané hydraulické okruhy zaručujú dostatočný výkon aj v najnáročnejších podmienkach.

4. ŠIROKÝ VÝBER PRÍSLUŠENSTVA

K dispozícii je široká paleta prídavných zariadení spolu s rôznymi druhmi upínania a doplnkovým vybavením.

ZÁKLADNÉ ÚDAJE

	Monoblok	3-Rameno
Hmotnosť*	~ 16200 kg	~ 16860 kg
Max. hĺbka výkopu	5500 mm	6300 mm
Max. dosah	8330 mm	8790 mm
Šírka	2500 mm	2500 mm
Výška	2960 mm	2960 mm
Dĺžka	7975 mm	8275 mm

* celková hmotnosť zá visí od konfigurácie stroja
** verzia R - bez presahu kabíny



LYŽICE

300 / 400 / 600
/ 900 / 1000 /
1500 mm



KLADIVÁ

HUPPBREAK
110 / 110 Silent



DRAPÁKY

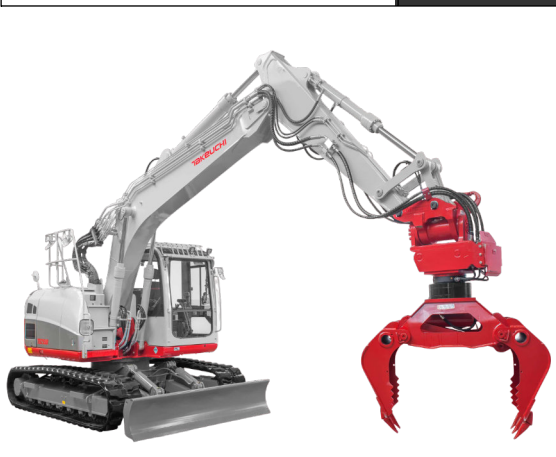
HUPPGrip 110
Univerzálny /
Demolačný





S Takeuchi TB2150R nejde len o bager, ide o možnosti, ktoré môžete rozšíriť pomocou širokej ponuky príslušenstva.

	<p>Preosievacia lyžica</p>		<p>Paletizačné vidly</p>
	<p>Mriežkovaná lyžica</p>		<p>Rozrývací trň (Ripper)</p>
	<p>Kliešte na drevo</p>		<p>Hrable na korene</p>
	<p>Kužeľový štiepač dreva</p>		<p>Vŕtacie zariadenie + Zemné vŕtaky</p>
	<p>Predĺžovák ramena</p>		<p>Rotačná fréza</p>

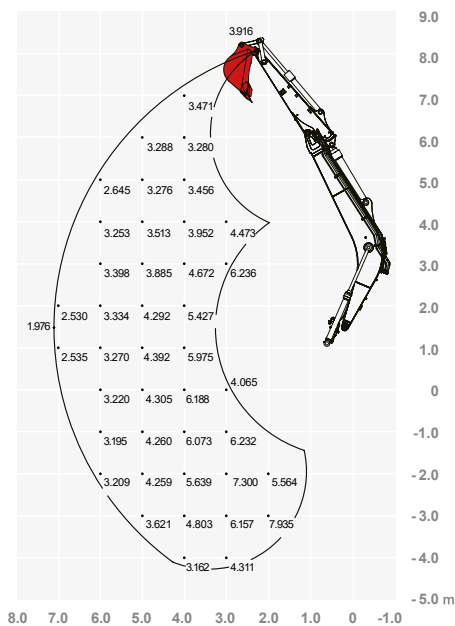




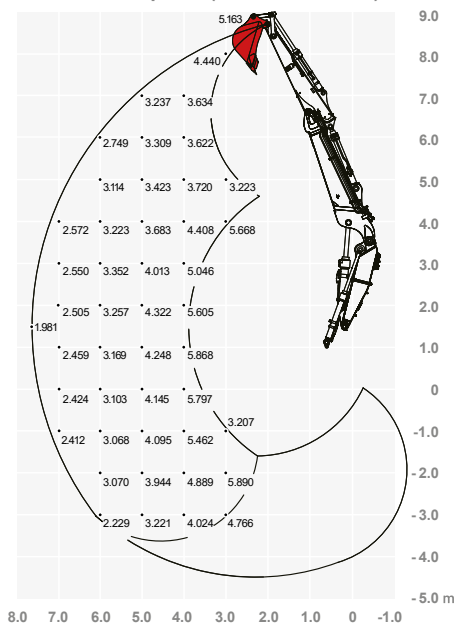
S jednoduchým ovládaním a vysokým výkonom je TB2150R ideálny pre efektívne vykonávanie náročných úloh. Nižšie sú jeho podrobné technické špecifikácie.

Nosnosť (kg)

Monoblok - Dopredu (Zdvihnutá radlica)



3-rameno - Dopredu (Zdvihnutá radlica)



Zaťaženie uvedené v grafe je na 87% hydraulickej nosnosti a na 75% preklpacej nosnosti.

Rozmery (mm)

Hlavné rozmery	Monoblok / 3-rameno
Prevádzková hmotnosť (kg)	16200 / 16860
Celková šírka (mm)	2500
Celková výška (mm)	2960
Transportná dĺžka (mm)	2320
Max. hĺbka výkopu (mm)	5500 / 6300
Max. dosah (mm)	8330 / 8790
Dĺžka násady (mm)	2320
Polomer výkyvu chvosta (mm)	1700
Pásky	Gumené
Šírka pásov (mm)	500
Kontakt so zemou (mm)	3080
Tlak na zem (kg/cm ²)	0,454 / 0,473
Svetlá výška (mm)	475
Rozmery radlice (mm)	2490 x 550
Motor	
Typ	DEUTZ TCD3.6L4 4 valcový dieslový Commonrail s turbom
Dodatočná úprava výfukových plynov	DPF & DOC & SCR
Menovitý výkon	85 kW @ 2200 U/min
Pracovný výkon	
Rýchlosť jazdy (km/h)	2,9 / 5,5
Rýchlosť otáčania (U/min)	11
Stúpanosť (Grad/%)	35 / 70
Rypná sila lyžice (kN)	96,3
Rypná sila násady (kN)	65,4
Hydraulický systém	
Hydr. čerpadlá	2 x variabilné axiálne piestové čerpadlo + 2x zubové čerpadlo
Tlak čerpadla (bar)	343 x 343 x 236 x 39
Prietok (l/min)	112 x 112 x 54,8 x 20
Hydr. nádrž (l)	102 (nádrž) / 235 (celkom)
Typ hydromotora otoče	Pevný axiálny piestový
Typ hydromotora pojazdu	Variabilný axiálny piestový
Prídavné okruhy	
1. prídavný hydr. okruh - kladivo (l/min), 3x nastaviteľný prietok	224
2./4. Prídavný hydr. okruh - powertilt / drapák (l/min), nastaviteľný prietok	54,8

Čierna: Monoblok a 3-rameno

Červená: rôzne rozmery 3-ramena

