

TB2150 patrí k najväčším a najsilnejším strojom, ktoré táto značka ponúka na trhu. 15 - tonový model, s ktorým sa pracuje tak, akoby ste riadili minibager.



KLÚČOVÉ VLASTNOSTI

1. PRVOTRIEDNY KOMFORT

Bager disponuje 7" farebným a čitateľným displejom, vyhrievaným odpruženým sedadlom, zadnými kamerami a klimatizovanou kabínou.

2. ĽAHKÁ ÚDRŽBA

Kryt motora a bočný kryt poskytuje rýchly prístup ku všetkým dôležitým komponentom - či už ide o bežnú údržbu, kompletný servis alebo tankovanie.

3. NEKOMPROMISNÁ SILA

Dieslový motor Deutz s výkonom 85 kW a 4 štandardne dodávané hydraulické okruhy zaručujú dostatočný výkon aj v najnáročnejších podmienkach.

4. ŠIROKÝ VÝBER PRÍSLUŠENSTVA

K dispozícii je široká paleta prídavných zariadení spolu s rôznymi druhmi upínania a doplnkovým vybavením.



ZÁKLADNÉ ÚDAJE

	TB2150
Hmotnosť*	~ 15850 kg
Max. hĺbka výkopu	5195 mm
Max. dosah	8520 mm
Šírka	2500 mm
Výška	2960 mm
Dĺžka	8165 mm

* celková hmotnosť zá visí od konfigurácie stroja
** verzia R - bez presahu kabíny



LYŽICE

500 / 600 / 800
/ 1100 /
1700 mm



KLADIVÁ

HUPPBREAK
160 Silent



DRAPÁKY

HUPPGrip 160
Univerzálny /
Demolačný



TAKEUCHI VOLITEĽNÉ PRÍSLUŠENSTVO



S Takeuchi TB2150 nejde len o bager, ide o možnosti, ktoré môžete rozšíriť pomocou širokej ponuky príslušenstva.



Preosievacia lyžica



Paletizačné vidly



Mriežkovaná lyžica



Rozrývací trň
(Ripper)



Kliešte na drevo



Hrable na korene



Kužeľový štiepač
dreva



Vŕtacie zariadenie +
Zemné vŕtaky



Predĺžovák ramena



Rotačná fréza

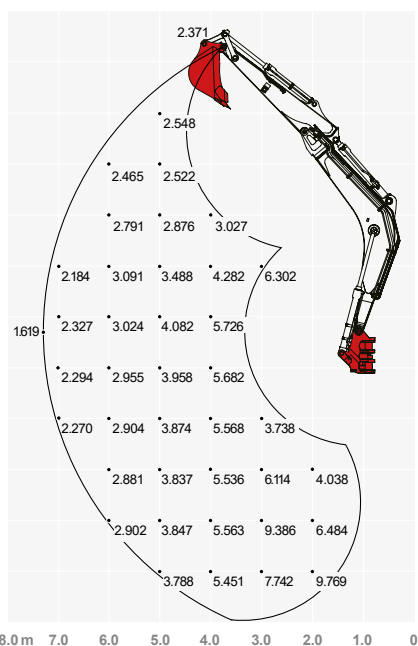




S jednoduchým ovládaním a vysokým výkonom je TB2150 ideálny pre efektívne vykonávanie náročných úloh. Nižšie sú jeho podrobné technické špecifikácie.

Nosnosť (kg)

Dopredu (Zdvihnutá radlica)



Zaťaženie uvedené v grafe je na 87% hydraulickej nosnosti a na 75% preklapnej nosnosti.

Rozmery (mm)

Hlavné rozmery	
Prevádzková hmotnosť (kg)	15850
Celková šírka (mm)	2500
Celková výška (mm)	2960
Transportná dĺžka (mm)	8165
Max. hĺbka výkopu (mm)	5195
Max. Dosah (mm)	8520
Dĺžka násady (mm)	2320
Polomer výkyvu chvosta (mm)	2000
Pásky	Gumené
Šírka pásov (mm)	500
Kontakt so zemou (mm)	2895
Tlak na zem (kg/cm ²)	0,471
Svetlá výška (mm)	475
Rozmery radlice (mm)	2490 x 550
Motor	
Typ	DEUTZ TCD3.6L4 4 valcový dieslový Commonrail s turbom
Dodatočná úprava výfukových plynov	DPF & DOC & SCR
Menovitý výkon	85 kW @ 2200 U/min
Pracovný výkon	
Rýchlosť jazdy (km/h)	3,1 / 5,5
Rýchlosť otáčania (U/min)	10,8
Stúpavosť (Grad/%)	35 / 70
Rypná sila lyžice (kN)	96,3
Rypná sila násady (kN)	59,8
Hydraulický systém	
Hydr. čerpadlá	2 x variabilné axiálne piestové čerpadlo + 2x zubové čerpadlo
Tlak čerpadla (bar)	343 x 343 x 236 x39
Prietok (l/min)	112 x 112 x 54,8 x 20
Hydr. nádrž (l)	107 (nádrž) / 160 (celkom)
Typ hydromotora otoče	Pevný axiálny piestový
Typ hydromotora pojazdu	Variabilný axiálny piestový
Prídavné okruhy	
1. prídavný hydr. okruh - kladivo (l/min), 3x nastaviteľný prietok	224
2./4. Prídavný hydr. okruh - powertilt / drapák (l/min), nastaviteľný prietok	54,8

