



Veľmi obľúbený model minibagra vďaka svojim rozmerom a jednoduchej preprave. Navyše, dokáže prejsť zárubňami o šírke ≥ 800 mm, čím sa stáva neoceniteľným pomocníkom aj do interiéru.

KLÚČOVÉ VLASTNOSTI



1. MOBILITA

TB210R je univerzálny stroj pre každú prácu vyžadujúcu vynikajúcu mobilitu a kompaktné rozmery - vnútri aj vonku. Pomocou nájazdov je možné prepravovať tento stroj aj v bežnej dodávke alebo na vozíku.

2. ĽAHKÁ ÚDRŽBA

Kryt motora poskytuje rýchly prístup ku všetkým dôležitým komponentom - či už ide o bežnú údržbu, kompletný servis alebo tankovanie.

3. ROZŤAHOVACÍ PODVOZOK

Tento model disponuje rozťahovacím podvozkom, vďaka ktorému sa ešte viac zvýši priechodnosť staveniskom.

4. JEDNODUCHOSŤ A POHODLIE

Aj napriek kompaktným rozmerom poskytuje TB210R strojníkovi pohodlie pri sedení. Spolu s precíznym ovládaním pomocou joystickov zvládne aj komplikované úkony s ľahkosťou.

ZÁKLADNÉ ÚDAJE

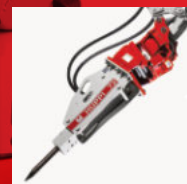
Hmotnosť*	~ 1210 kg
Max. hĺbka výkopu	1755 mm
Max. dosah	3285 mm
Šírka pásov (rozťahnuté)	1020 mm
Šírka pásov (stiahnuté)**	750 mm
Výška pri transporte	2190 mm
Dĺžka pri transporte	2955 mm

* celková hmotnosť závisí od konfigurácie stroja
** zároveň aj celková šírka stroja



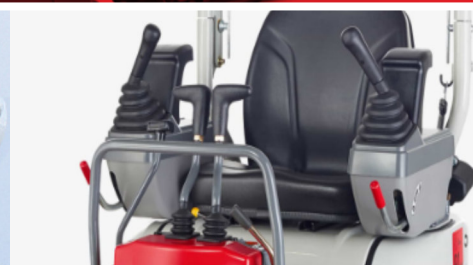
LYŽICE

200 / 300 / 500
/ 850 mm



KLADIVÁ

HUPPBREAK
10 / 10 Silent

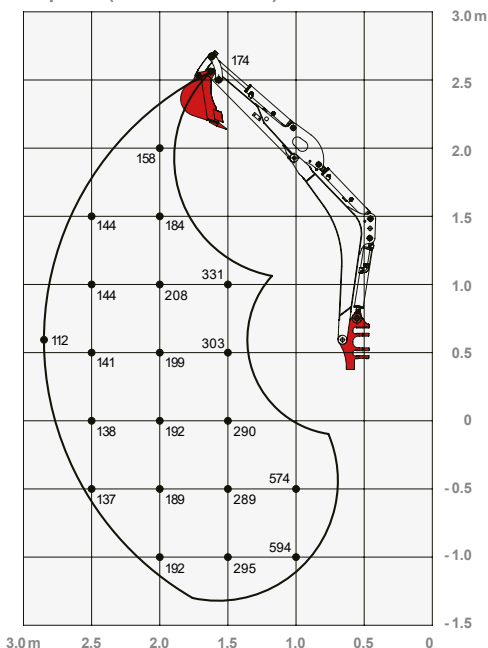




S jednoduchým ovládaním a vysokým výkonom je TB210R ideálny pre efektívne vykonávanie náročných úloh. Nižšie sú jeho podrobné technické špecifikácie.

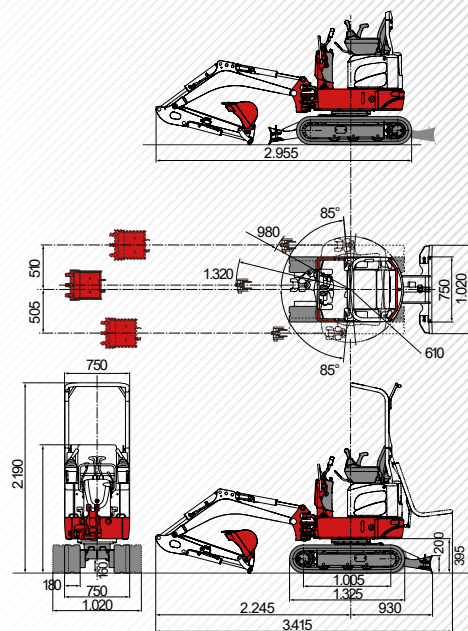
Nosnosť (kg)

Dopredu (Zdvihnutá radlica)



Zaťaženie uvedené v grafe je na 87% hydraulickej nosnosti a na 75% preklapnej nosnosti.

Rozmery (mm)



Hlavné rozmery		Pracovný výkon	
Prevádzková hmotnosť (kg)	1210	Rýchlosť jazdy (km/h)	2,0 / 3,7
Celková šírka (mm)	750 / 1020**	Rýchlosť otáčania (U/min)	10
Celková výška (mm)	2190	Stúpavosť (Grad/%)	15 / 27
Transportná dĺžka (mm)	3175	Postranné vytočenie ramena (°)	85 / 85
Max. hĺbka výkopu (mm)	1755	Rypná sila lyžice (kN)	11,2
Max. Dosah (mm)	3285	Rypná sila násady (Kn)	6,4
Dĺžka násady (mm)	880	Hydraulický systém	
Polomer výkyvu chvosta (mm)	610	Hydr. čerpadlá	3x zubové čerpadlá
Pásky	Gumené	Tlak čerpadla (bar)	182 x 182 x 34
Šírka pásov (mm)	180	Prietok (l/min)	11,1 x 11,1 x 5,8
Kontakt so zemou (mm)	1005	Hydr. nádrž (l)	9 nádrž / 15 celkom
Tlak na zem (kg/cm2)	0,28	Typ hydromotora otoče	Pevný axiálny piestový motor
Svetlá výška (mm)	160	Typ hydromotora pojazdu	Variabilný axiálny piestový motor
Rozmery radlice (mm)	750 (1020**) x 200	Pridavné okruhy	
Motor		1. prídavný hydr. okruh - kladivo	22,2
Typ	Kubota D722 E4B 3-válcový dieslový, 4-Takt		
Menovitý výkon	8,8 kW @ 2200 U/min		
Zdvihový objem (cm3)	719		
Palivová nádrž (l)	12		

