

TAKEUCHI

TB370

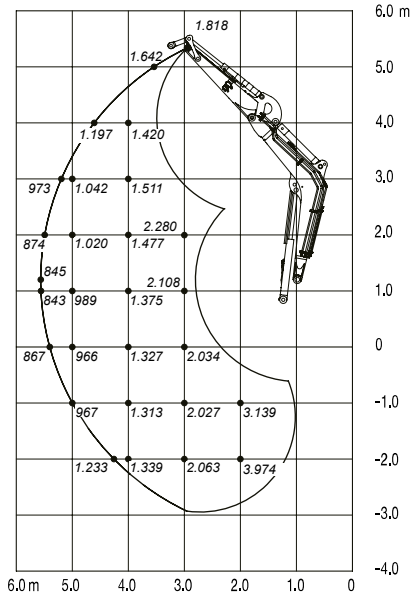


Monoblock | Verstellausleger

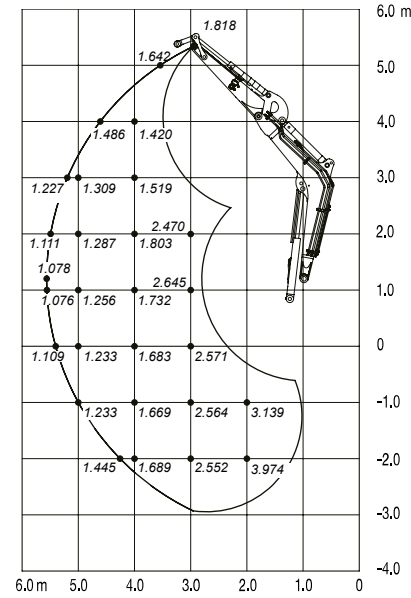
Hublasten (Einheit kg)

Abmessungen (Einheit mm)

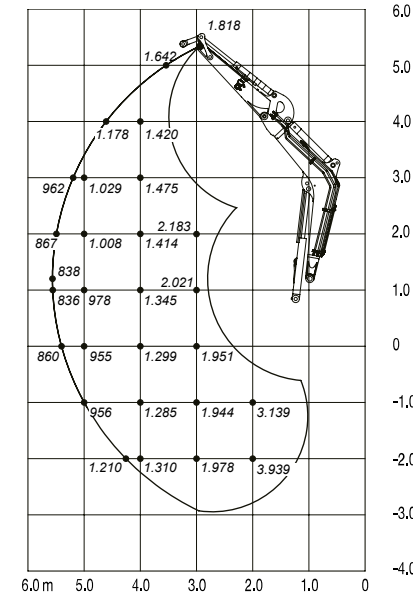
Nach Vorne (Planierschild oben)



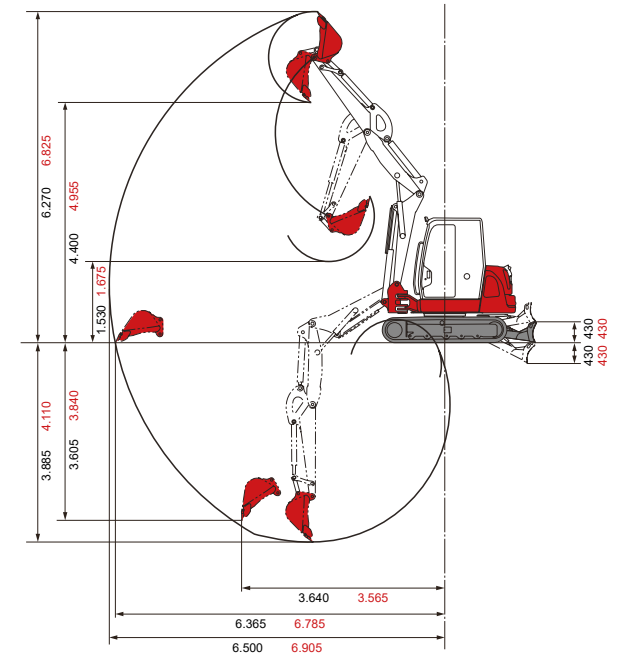
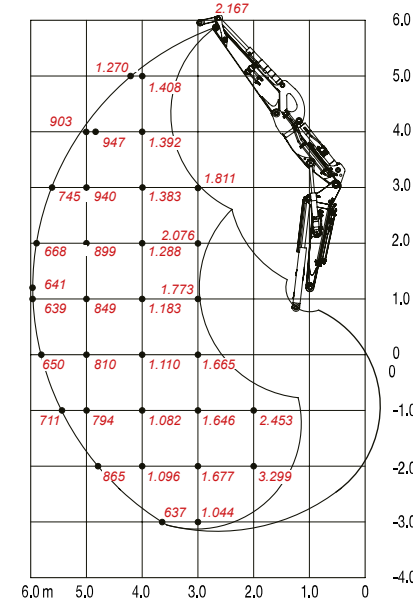
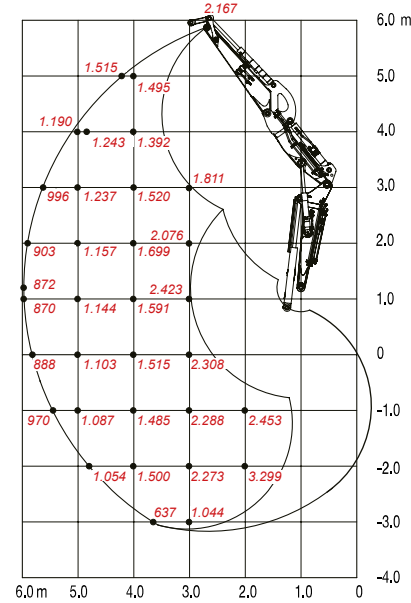
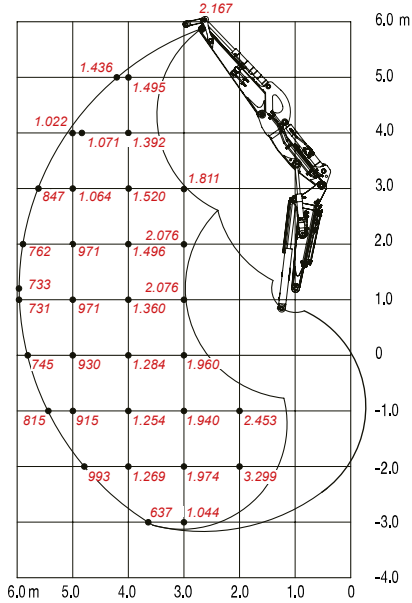
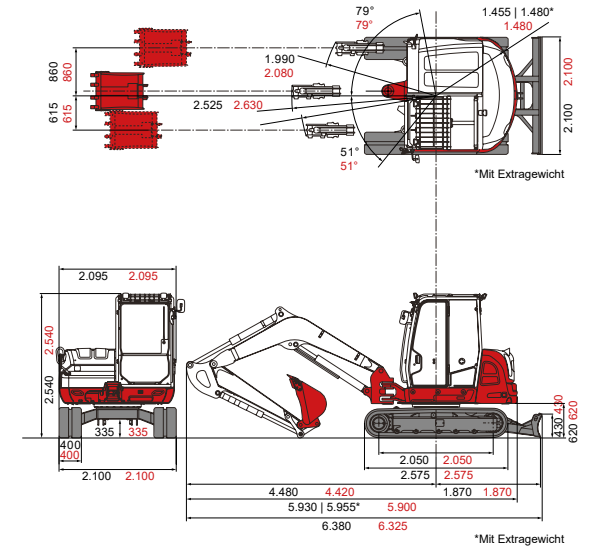
Nach Hinten



Zur Seite



Maße in schwarz = mit Monoblock
Maße in rot = mit Verstellausleger



Die Lasten im Diagramm liegen innerhalb 87% der hydraulischen Hublast und innerhalb 75% der Kipplast.



Ergonomischer, luftgefederter Komfortsitz mit Sitzheizung und optimal angeordneten Bedienelementen für ermüdungsfreies Arbeiten.



Neues 8" Multifunktions-Farb-Touch-Display: Werkstattnenü mit neuen Funktionen, automatische Einblendung der Rückfahrkamera, kratzfest, anlauffresistent.



TB370 mit Verstellausleger erhältlich. 4 Steuerkreise, davon 3 proportional gesteuert, regulierbare Literleistung.



Vibrationsarme, schallgedämpfte Kabine mit breitem Einstieg und Komfortlicht, hochklappbare Frontscheibe, Klimaanlage serienmäßig.

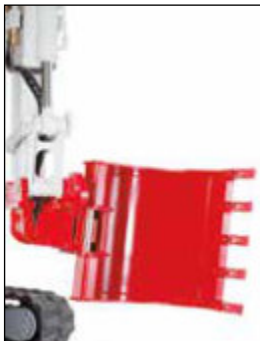


Proportionale Ansteuerung der Zusatzhydraulik über den rechten und linken Joystick. Neuer innovativer 3D-Bedienknauf für mehr Komfort.



Robuster Schwenkbock. Schwenk-, Hub- und Stielzylinder mit Endlagendämpfung. Überlastwarneinrichtung und Schlauchbruchsicherung.

ZUBEHÖR FÜR **TAKEUCHI**



HUPPTilt mit HUPPPlate H, Tieflöffel als Hochlöffel montiert



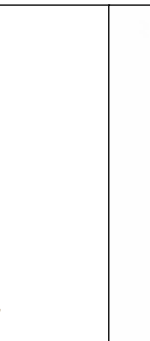
Hydraulische Schnellwechsellatte HUPPPlate H



HUPPTilt Schwenkvorrichtung mit HUPPPlate H



Erdbohrer mit Bohrschnecke



Hydraulikhammer HUPPBREAK mit HUPPQuick



Rotatorlöffel HUPPTWIST



Universalgreifer HUPPGrip mit HUPPTilt und HUPPQuick Schnellwechsel-System



HUPPQuick-System: Hydraulikan-schlüsse werden beim Schnellwechselvorgang automatisch verbunden



Laufrollen mit Innen- und Außenführung für sicheren Gummikettenlauf und Double-Short-Pitch Gummiketten für vibrationsarmes Fahren.



Kippbare Kabine und großzügige Wartungsklappen für servicefreundlichen Zugang zu Motor und Hydraulikaggregaten.



Verbrauchs-, abgas- und lärmreduzierte Motorengeneration für minimalen Verbrauch und selbstregenerierendem Rußpartikelfilter.



Eigenes Fach für Betankungspumpe und selbstaufrollendem Betankungsschlauch im Oberwagen.

HUPPENKOTHEN-KOMFORTPAKET

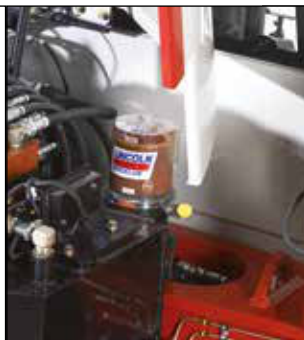
- » 4 hydraulische Steuerkreise, 3 davon proportional gesteuert
- » 1. Steuerkreis mit max. 120 l/min
- » 1. Steuerkreis mit 3 voreinstellbaren Durchflussmengen
- » 2./4. Steuerkreis mit max. 46,6 l/min
- » 2./4. Steuerkreis: Durchflussmengen am Display einstellbar
- » Endlagendämpfung im Hub-, Stiel- und Schwenkzylinder
- » Doppelter Luftfilter
- » Massives Heckgewicht für besondere Stabilität
- » Akustische Überlast-Warnerichtung (EN474-5)
- » Schlauchbruchsicherung am Hub- und Stielzylinder
- » Federspeicher Parkbremse
- » Federspeicher Schwenkbremse
- » Automatische Druckentlastung der Zusatzsteuerkreise bei Betätigung der Schnellwechselplatte HUPPPlate
- » Automatische Gasrückstellung (Drehzahlregulierung)
- » Betankungspumpe mit selbstaufrollendem Schlauch
- » Auto-Tank (druckloser Rücklauf Hydraulikhammer HUPPBreak)
- » ECO-Modus zur Erhöhung der Wirtschaftlichkeit
- » Load-Sensing Arbeitshydraulik
- » Temperaturgesteuerte Klimaanlage „Climatronic“ mit 4-fachem Luftauslasssystem
- » Komfortkabine inklusive Dachschutzgitter ROPS (ISO12117-2) / OPG (ISO10262 Level II)
- » Luftgefederter Komfortsitz mit Sitzheizung
- » Staufach mit Bordwerkzeug
- » Steckdose am Kabinendach für Rundumleuchte
- » Garantiekpaket HUPPIWarranty Basic für 2 Jahre oder 2.000 Betriebsstunden (was zuerst eintritt)
- » HUPPIFleetManagement für die ersten 2 Jahre

OPTIONAL

- » Hub- und Schwenkbegrenzung mit programmierbaren Grenzbereichen HUPPTronic
- » Zentralschmieranlage HUPPLub



Tilt-Rotator HUPPTilt R mit HUPPPlate H



Mengengesteuerte Zentralschmieranlage HUPPLub



Abbruchzange



Anbaufräse



Anbauverdichter

Hauptabmessungen	Monoblock	Verstellausleger
Einsatzgewicht* (kg)	7.050	7.420
Gesamtbreite (mm)	2.100	2.100
Gesamthöhe (mm)	2.580	2.580
Transportlänge (mm)	6.380	6.325
Seitenversetzung li/re (°)	79 / 51	79 / 51
Dieselmotor		
Kubota	V2607-CR-TE5B Abgasstufe Stage V	
Type	4-Zylinder, wassergekühlt mit Commonrail, Turbolader	
Abgasnachbehandlung	DOC, DPF	
Nennleistung ISO14396 (kW)	42,4 bei 2.000 U/min	
Max. Drehmoment (Nm)	217,0 bei 1.300 U/min	
Hubraum (cm³)	2.615	
Kühlwasserinhalt (l)	11,0	

Motorölinhalt (l)	9,0	
Kraftstofftank (l)	110,0	
Hydrauliksystem		
Hydraulikpumpen	1x variabel P1 + 2x Zahnrad P2, P3	
Pumpendruck (bar)	245 x 240 x 35	
Fördermenge (l/min)	160 x 46,6 x 16	
Hydrauliktank (l)	65,5 l (Tank) / 139,0 l (total)	
Schwenkmotortyp	Axialkolben starr	
Fahrmotortyp	Axialkolben variabel (2-Gang)	
Zusatzsteuerkreise		
1. Steuerkreis Hydraulikhammer (l/min)	120,0	
<small>3x Durchflussmenge einstellbar</small>		
2./4. Steuerkreis Powertilt/Greifer (l/min)	46,6	
<small>Durchflussmenge einstellbar</small>		

Fahrwerk	
Raupen	Gummi
Raupenbreite (mm)	400
Bodenkontakt (mm)	2.050
Bodendruck (kg/cm²)	0,37 / 0,39**
Bodenfreiheit (mm)	335
Planierschildmaße (mm)	2.100 x 430
Arbeitsleistung	
Fahrgeschwindigkeit (km/h)	4,7 (2. Gang)
Schwenkgeschw. (U/min)	8,8
Steigfähigkeit (Grad/%)	30 / 58
Grabkraft Löffel (kN)	48,4
Grabkraft Stiel (kN)	31,7
<small>* Eigengewicht + SWPL + PT + mittlerer Löffel + halbe Tankfüllung</small>	
<small>** Mit Verstellausleger</small>	



Poštová adresa:
Hutnícka 3418/3
052 01 Spišská Nová Ves

Doručovacia adresa:
Markušovská cesta 1
052 01 Spišská Nová Ves

info@bagrespis.sk | www.bagrespis.sk