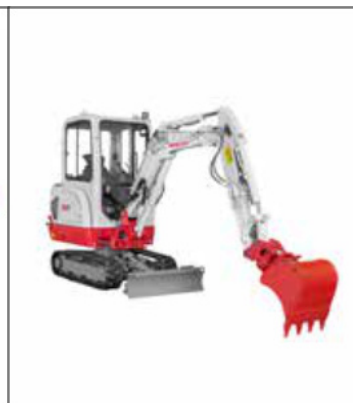


TAKEUCHI

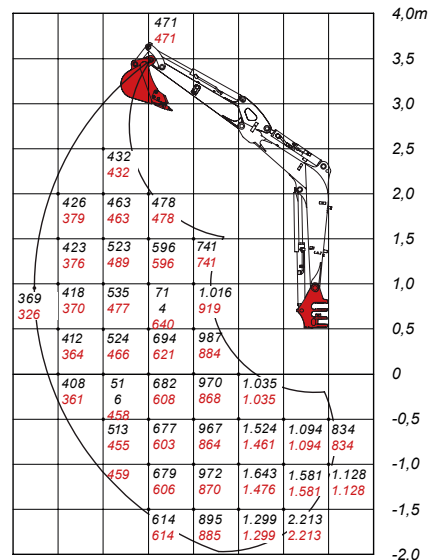
TB225



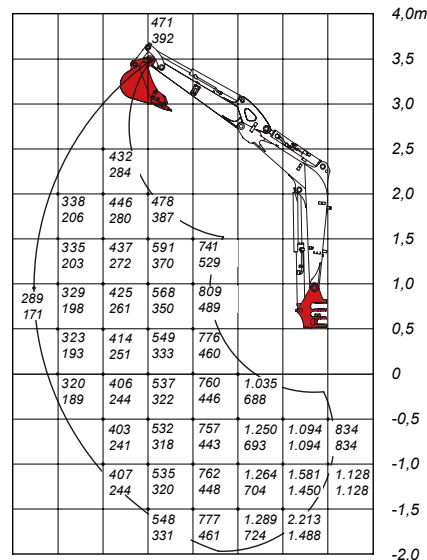
BS BAGRE
SPIŠ

TB225 | D | 04.2018

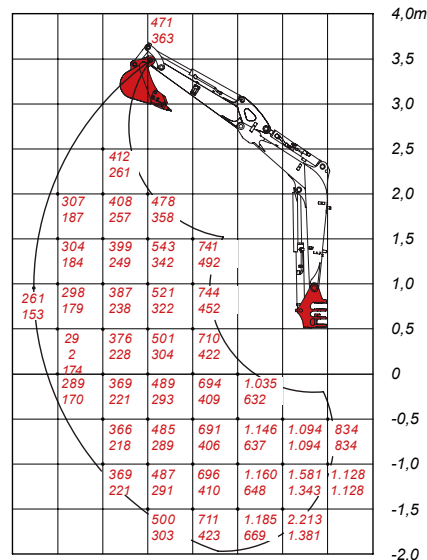
Dozadu



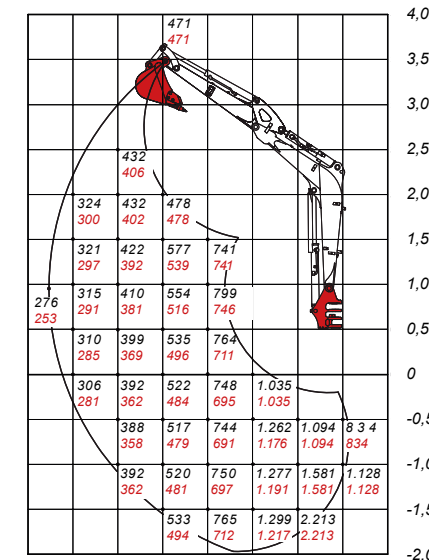
Do strany (kabina)



Do strany (stříška)

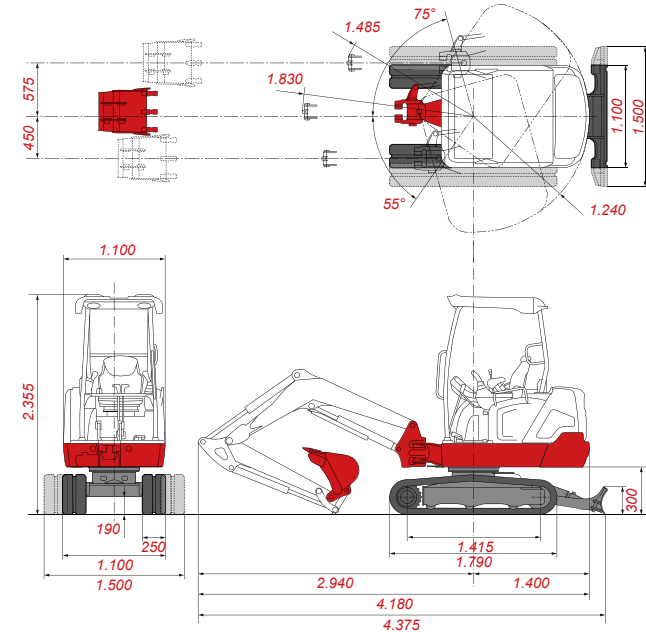
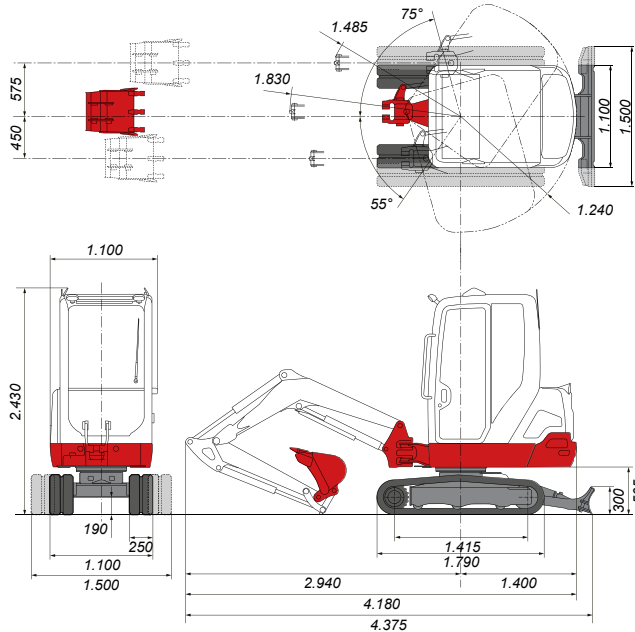
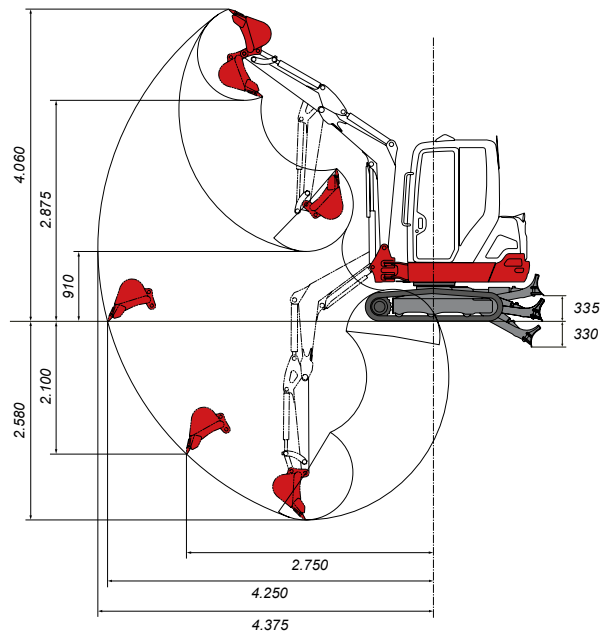


Dopředu (radlice zdvižena)



Horní hodnota: šířka podvozku 1.500mm | Spodní hodnota: šířka podvozku 1.100mm

Rozměry (jednotky mm)



Zatížení uvedené v grafu je na 87% hydraulické nosnosti a na 75% překlopné nosnosti.



Ergonomické komfortní sedadlo s optimalizovaným rozmístěním ovládacích prvků pro pohodlnou práci bez únavy.



Nový displej odolný proti poškrábání z vrstveného skla odolného proti poškrábání s optickou a akustickou signalizací.



4 přídavné hydraulické okruhy, z toho 3 ovládané proporcionálně, s regulovatelným průtokem.



Prostorná kabina tlumící hluk a vibrace s luxusním sedadlem (voděodolná verze sedadla u modelu s ochrannou stříškou) pro práci bez únavy.



Proportionální ovládání přídavných okruhů pomocí joysticků.



Robustní otočný kozlík se speciálně ochráněnými hadicemi i hydraulickým posuvem.

Příslušenství k **TAKEUCHI**



PowerTilt s hydraulickou rychloupínací deskou, lopata otočená na "horovku"



Hydraulická rychloupínací deska



PowerTilt s hydraulickým rychloupínačem



Zemní vrták



Hydraulické kladivo



Pevná svahovací lopata s naklápěcí hlavou PowerTilt



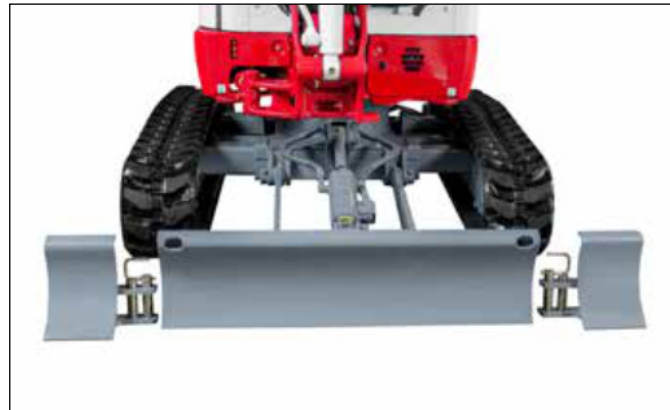
Rolny s vnitřním i vnějším vedením zamezují vyzutí gumového pásu, gumové pásy s krátkou roztečí minimalizují vibrace při jízdě.



Pásový podvozek s hydraulickým rozšiřováním.



Velké ocelové kryty s výborným servisním přístupem k motoru a hydraulickým agregátům.



Dlouhá planýrovací radlice s manuálním rozšířením.

KOMFORTPAKET

- » 4 přídavné hydraulické okruhy, 3 z toho řízené proporcionálně
- » 1. přídavný okruh s průtokem max. 38,5 l/min »
- » 2./4. přídavný okruh s průtokem max. 13,2 l/min »
- Tlumení koncových poloh násady, výložníku a knickmatic systému
- » Dvojitý vzduchový filtr
- » Masivní zadní závaží pro zvýšenou stabilitu
- » Zámky hydraulických válců výložníku a násady »
- Planýrovací radlice s plovoucí funkcí
- » Pružinová parkovací brzda
- » Pružinová brzda otáčení kabiny
- » Automatická regulace otáček motoru
- » Odkládací schránka se sadou nářadí
- » Zdíčka na střeše pro připojení majáku se spínačem v kabině
- » Akustický hlásič přetížení stroje »
- LED - světlomety na kabině

VOLITELNÉ

- » HuppLog - ochrana proti krádeži: Imobilizér vypnutím několika elektrických obvodů. Uvedení stroje do provozu pouze oprávněnými osobami pomocí platného klíče RFID
- » Programovatelné hranice pohybu výložníku a násady



Naklápací hlava PowerTilt s univerzálním drapákem



Demoliční nůžky



Skalní fréza



Centrální mazací systém

Hlavní rozměry

| | |
|-------------------------------|-----------------|
| Hmotnost* (kg) | 2.530 / 2.395** |
| Šířka (mm) | 1.100 |
| Šířka (mm) s hydr. roztažením | 1.500 |
| Výška (mm) | 2.430 / 2.350** |
| Transportní délka (mm) | 4.360 |
| Boční posuv L/P (°) | 75 / 55 |

Naftový motor

| | |
|-----------------------------|---------------------------------|
| Yanmar | 3TNV82A |
| Typ | 3-válec, 4-Takt, vodou chlazený |
| Výkon ISO14396 (kW/PS) | 16,5 / 22,4 při 2.200 U/min |
| Max. kroutící moment (Nm) | 84,1 při 1.320 U/min |
| Zdvihový objem (cm³) | 1.330 |
| Objem chladicí kapaliny (l) | 4,3 |
| Objem motorového oleje (l) | 3,6 |
| Palivová nádrž (l) | 30,5 |

Hydraulický systém

| | |
|---------------------------|---|
| Hydraulická čerpadla | 2x variabilní P1, P2 + 2x zubové P3, P4 |
| Hydraulický tlak (bar) | 2x 210 / 1x 196 / 1x 34 |
| Hydraulický výkon (l/min) | 2x 25,3 / 1x 13,2 / 1x 11,0 |
| Hydraulická nádrž (l) | 26 l (nádrž) / 36 l (celkem) |
| Typ motoru otáčení | Axiální pístový pevný |
| Typ motoru pojezdu | Axiální pístový variabilní (2-rychl.) |

Přídavné hydraulické okruhy

| | |
|--|------|
| 1. přídavný hydraulický okruh (l/min) | 38,5 |
| 3x nastavitelný průtok | |
| 2./4. přídavný hydraulický okruh (l/min) | 13,2 |
| nastavitelný průtok | |

Podvozek

| | |
|---|-------------------------------|
| Pásy | Gumové |
| Šířka pásů (mm) | 250 |
| Kontakt se zemí (mm) | 1.415 |
| Tlak na podklad (kg/cm²) | 0,36 / 0,34** |
| Světlná výška | 190 |
| Rozměry radlice (mm) | 1.100 x 300 |
| Rozměry radlice (mm) s manuálním rozšířením | 1.500 x 300 |
| Pracovní výkon | |
| Rychlost pojezdu (km/h) | 2,5 (1. Gang) / 4,2 (2. Gang) |
| Rychlost otáčení (U/min) | 9,7 |
| Stoupavost (Grad/%) | 30 |
| Rypná síla na lžici (kN) | 19,3 |
| Rypná síla na násadě (kN) | 13,8 |

čistá hmotnost + rychloupínač + Powertilt + střední lopata + polovina nádrže

** se stříškou



Poštová adresa:
Hutnícka 3418/3
052 01 Spišská Nová Ves

Doručovací adresa:
Markušovská cesta 1
052 01 Spišská Nová Ves

info@bagrespis.sk | www.bagrespis.sk